



**NURA**  
ELITE

---

**ЖАЙЛЫ КОТТЕДЖ ҚАЛАШЫҒЫНДАҒЫ ТАУНХАУС**

**ТАУНХАУС В УЮТНОМ КОТТЕДЖНОМ ГОРОДКЕ**





# NURA

ELITE





## О ПРОЕКТЕ

Таунхаус NURA ELITE – расположен в уютном коттеджном городке по соседству с Vela Village. В престижном, экологически чистом районе с развитой инфраструктурой.

Таунхаус Nura Elite – это блокированный дом с участком по цене городской квартиры с высоким уровнем комфорта и особенной атмосферой, где соседи придерживаются одних взглядов и убеждений.



**NURA**  
ELITE

 +7 700 001 18 88

 [www.mmgroup.kz](http://www.mmgroup.kz)

 [info@mmgroup.kz](mailto:info@mmgroup.kz)

 [mmgroup.kz](https://www.instagram.com/mmgroup.kz)







## ИНФРАСТРУКТУРА И ПРЕИМУЩЕСТВА

Таунхаус в коттеджном городке Nura Elite - это тот редкий случай, когда уединение и отдых от шумного мегаполиса можно получить оставаясь в черте города. У жителей городка Nura Elite остается близость к торговым центрам, большой новой мечети и аэропорту до которой можно доехать за 15 минут. В шаговой доступности имеются детские сады, школы, продуктовые магазины, салон красоты, медицинские центры и кафе.

Территория городка ограждена 3-х метровыми заборами и оснащена системой безопасности видеонаблюдения 24/7. Дома между собой блокированные, тем самым соединены боковыми стенами между собой.

Двухуровневые таунхаусы предоставлены в двух вариантах с площадью 150 м<sup>2</sup> и 182 м<sup>2</sup>. На первом этаже располагается кухня-гостиная с выходом на собственный внутренний двор, ее можно обустроить по личному усмотрению, так же в домовладении входит гараж на одно машиноместо. На втором этаже располагаются комнаты по вашему усмотрению.

NURA  
ELITE



NURA  
ELITE

+7 700 001 18 88

www.mmgroup.kz

info@mmgroup.kz

mmgroup.kz







# РАСПОЛОЖЕНИЕ



МЕЧЕТЬ



МФЦА



ЛЕДОВАЯ АРЕНА



MEGA SILK WAY



НАЗАРБАЕВ  
УНИВЕРСИТЕТ



АЛЛЕЯ



ЗЕЛЕНЫЙ ПОЯС



FAMILY VILLAGE



ШКОЛЫ



ДЕТСАДЫ



СУПЕРМАРКЕТЫ



МЕДУЧРЕЖДЕНИЯ



ИППОДРОМ



ТРИУМФАЛЬНАЯ  
АРКА



NURA  
ELITE



+7 700 001 18 88



www.mmgroup.kz



info@mmgroup.kz




mmgroup.kz



# ГЕНЕРАЛЬНЫЙ ПЛАН



**NURA**  
ELITE

 +7 700 001 18 88

 [www.mmgroup.kz](http://www.mmgroup.kz)

 [info@mmgroup.kz](mailto:info@mmgroup.kz)

 [mmgroup.kz](https://www.instagram.com/mmgroup.kz)



## ОСНОВНЫЕ ПРЕИМУЩЕСТВА ГОРОДКА



Всего 37 коттеджей и 21 таунхаус



Элитное соседство



Выгодное месторасположение



Охраняемая территория



Здесь вы почувствуете уединенность, безопасность и комфорт



Собственное приложение



Городок по периметру ограждён 3-метровым забором, оснащён системой видеонаблюдения 24/7



Индивидуальные участки огорожены 2-метровым забором



Каждому владельцу даётся возможность  
на своем земельном участке обустроить территорию по личному усмотрению



**NURA**  
ELITE

+7 700 001 18 88

[www.mmgroup.kz](http://www.mmgroup.kz)

[info@mmgroup.kz](mailto:info@mmgroup.kz)

[mmgroup.kz](https://www.instagram.com/mmgroup.kz)







# АТМОСФЕРА



**NURA**  
ELITE

+7 700 001 18 88

[www.mmgroup.kz](http://www.mmgroup.kz)

[info@mmgroup.kz](mailto:info@mmgroup.kz)

[mmgroup.kz](https://www.instagram.com/mmgroup.kz)



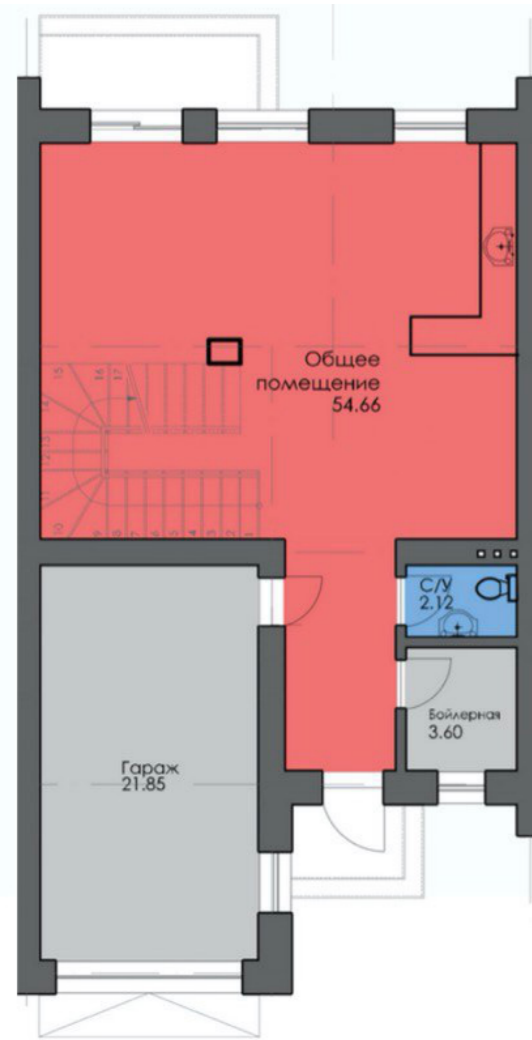




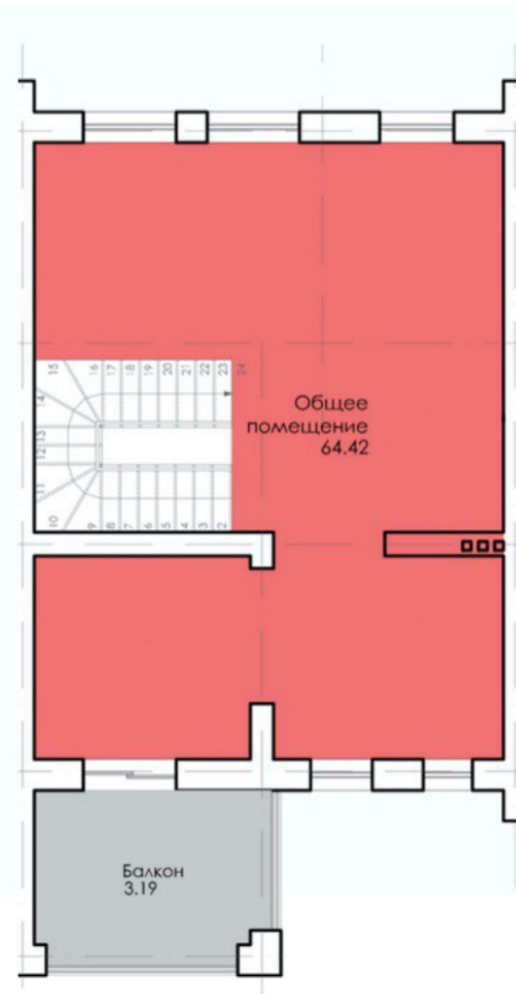
# ПЛАНИРОВОЧНЫЕ РЕШЕНИЯ

150 м<sup>2</sup>

1-ый этаж

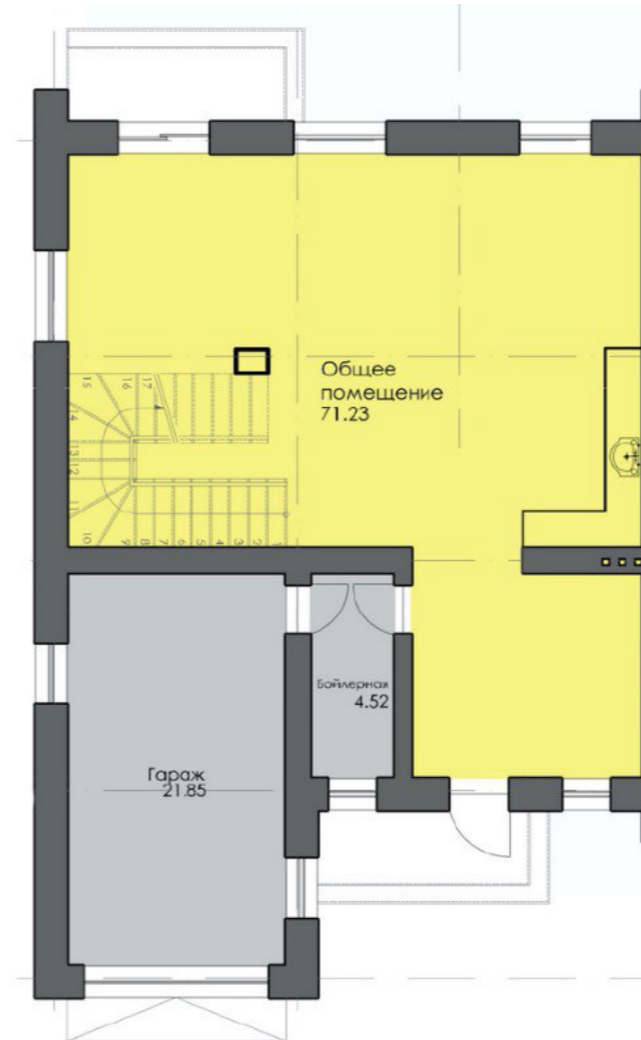


2-ой этаж

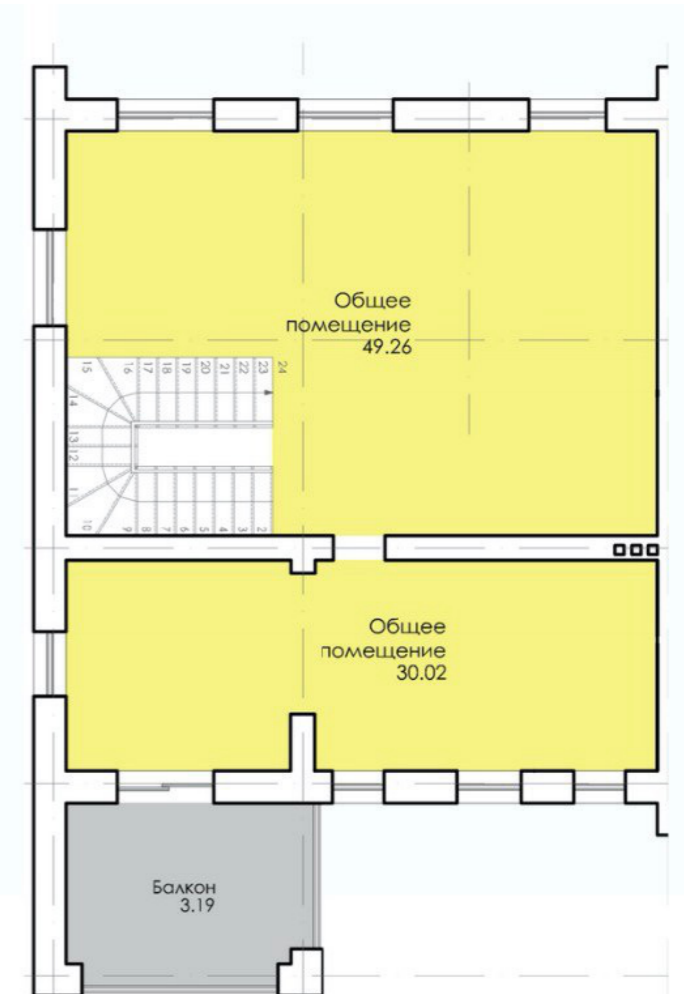


182 м<sup>2</sup>

1-ый этаж



2-ой этаж



**NURA**  
ELITE

+7 700 001 18 88

www.mmgroup.kz

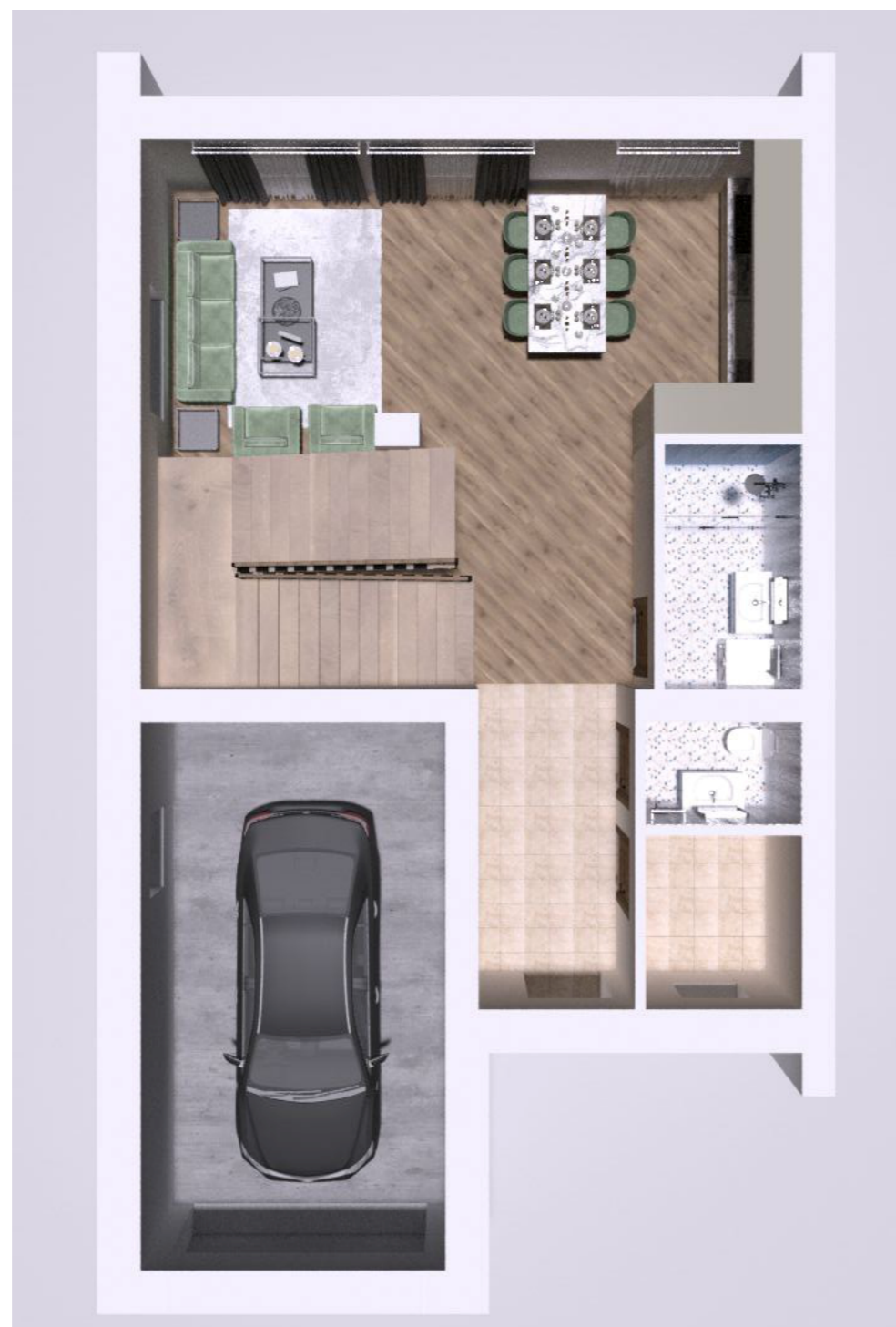
info@mmgroup.kz

mmgroup.kz



150м<sup>2</sup>

1-ый этаж



2-ой этаж



**NURA**  
ELITE

+7 700 001 18 88

[www.mmgroup.kz](http://www.mmgroup.kz)

[info@mmgroup.kz](mailto:info@mmgroup.kz)

[mmgroup.kz](https://www.instagram.com/mmgroup.kz)



182 м<sup>2</sup>

1-ый этаж



2-ой этаж



NURA  
ELITE

+7 700 001 18 88

www.mmgroup.kz

info@mmgroup.kz

mmgroup.kz







# ТЕХНОЛОГИЯ СТРОЕНИЯ



## Фундамент

На ленточных сваях,  
забиваются шестиметровые свай



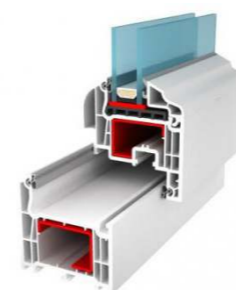
## Двери

Стальные по технологии  
IZO TERMO



## Стена

Двойная кладка из жжённного  
красного кирпича – 38 см



## Окна

5-ти камерный профиль с тройным  
остеклением и шумоизоляцией по  
немецкой технологии



## Утепление

Двойной слой минеральной  
плиты – 10 см



## Кровля

Гибкая черепица  
ТЕХНОНИКОЛЬ SHINGLAS



## Облицовка

Фибрцементные панели



**NURA**  
ELITE

 +7 700 001 18 88

 [www.mmgroup.kz](http://www.mmgroup.kz)

 [info@mmgroup.kz](mailto:info@mmgroup.kz)

 [mmgroup.kz](https://www.instagram.com/mmgroup.kz)







# СВОЯ ТЕРРИТОРИЯ



**NURA**  
ELITE

+7 700 001 18 88

www.mmgroup.kz

info@mmgroup.kz

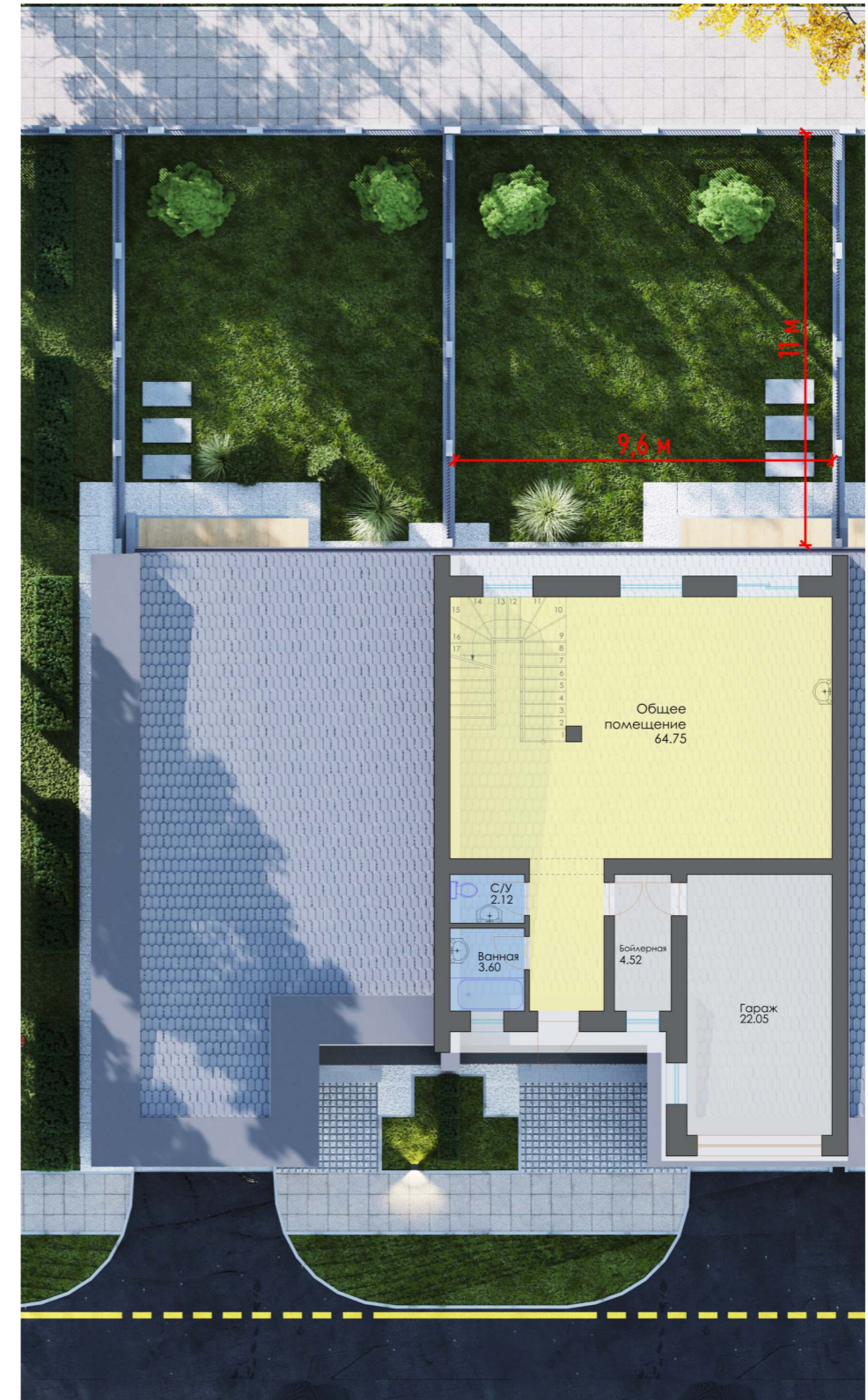
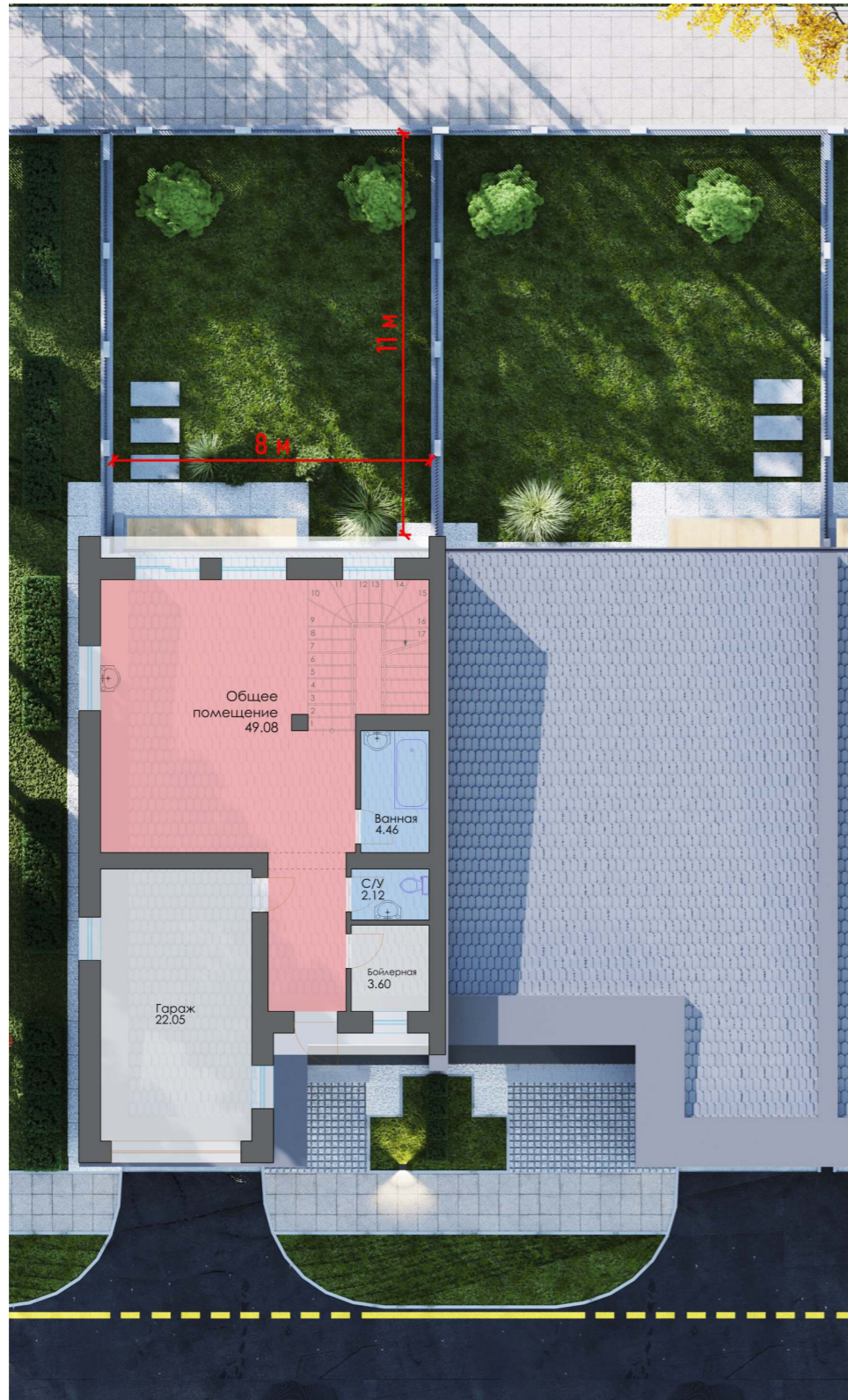
mmgroup.kz







# ГЕНЕРАЛЬНЫЙ ПЛАН УЧАСТКА



**NURA**  
ELITE

+7 700 001 18 88

www.mmgroup.kz

info@mmgroup.kz

mmgroup.kz







# МОМЕНТЫ СЧАСТЬЯ



**NURA**  
ELITE

+7 700 001 18 88

[www.mmgroup.kz](http://www.mmgroup.kz)

[info@mmgroup.kz](mailto:info@mmgroup.kz)

[mmgroup.kz](https://www.instagram.com/mmgroup.kz)







# СЕРВИСНАЯ КОМПАНИЯ



## СОБСТВЕННАЯ СЕРВИСНАЯ КОМПАНИЯ ПО ОБСЛУЖИВАНИЮ ГОРОДКА



**NURA**  
ELITE

 +7 700 001 18 88

 [www.mmgroup.kz](http://www.mmgroup.kz)

 [info@mmgroup.kz](mailto:info@mmgroup.kz)

 [mmgroup.kz](https://www.instagram.com/mmgroup.kz)







# БЕЗОПАСНОСТЬ



Охраняемая территория.  
Доступ на территорию  
коттеджного городка  
осуществляется через  
два контрольно-пропускных  
пункта



Городок по периметру  
ограждён 3-метровым  
забором, оснащён системой  
видеонаблюдения 24/7



Индивидуальные участки  
огорожены 2-метровым  
забором



**NURA**  
ELITE

 +7 700 001 18 88

 [www.mmgroup.kz](http://www.mmgroup.kz)

 [info@mmgroup.kz](mailto:info@mmgroup.kz)

 [mmgroup.kz](https://www.instagram.com/mmgroup.kz)









# NURA

ELITE



**+7 700 001 18 88**



**г. Астана,  
пр. Мангилик ел 38, нп 5**



**INFO@MMGROUP.KZ**



**MMGROUP.KZ**



**WWW.MMGROUP.KZ**